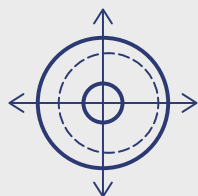
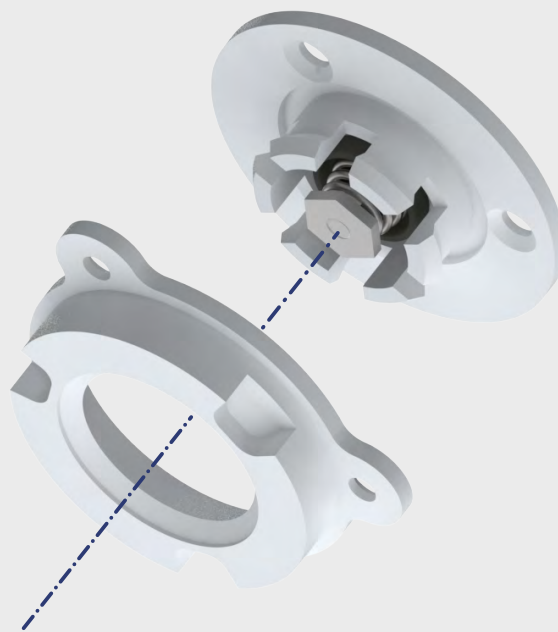


ART. MFL

# MINI FITLOCK

IN ACETALICA/NYLON



esclusivo spostamento

**3 mm**

in tutte le direzioni

**SISTEMA BREVETTATO**

## Benefits

- Montaggio preciso e veloce
- Versatilità di utilizzo
- Minimo ingombro

## Markets



**Fitlock®** è un sistema di fissaggio a pressione che offre esclusivi vantaggi per il montaggio di pannellature.

Ideato per il rivestimento di pannelli a soffitto e pareti di ogni tipo, l'ancoraggio di Fitlock® offre elevate prestazioni in termini di stabilità e affidabilità.

**Mini Fitlock** è stato progettato per l'installazione di pannelli di piccole dimensioni anche su pareti/supporti di spessore ridotto.

Facile da montare, rimuovere e posizionare, Fitlock® facilita le più complicate operazioni di ispezione, manutenzione e ripristino.

Fitlock® è l'innovazione che rivoluziona il montaggio con fissaggio a pressione.

## INSTALLAZIONE

### POSIZIONAMENTO MANUALE

Al momento dell'installazione è possibile marcare i punti di fissaggio sui pannelli con l'ausilio del marcatore (cod. MM) per una predisposizione senza errori. Per una corretta fresatura, utilizzare la punta fresa montaggio **PFMFL**.

### DISTANZIALE

Permette di regolare la distanza tra il pannello e il supporto.

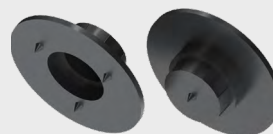
### POSIZIONAMENTO CAD-CAM

Grazie alla fornitura di file DWG è possibile posizionare i punti di fissaggio sui pannelli durante la fase di progettazione/produzione.

## ACCESSORI

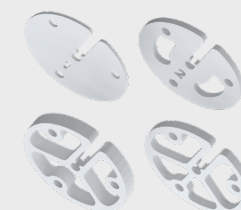
MM

### Marcatore Mini



MD1/MD2/MD3/MD5

### Distanziali



MP

### Tappo Protezione Mini



PFMFL

### Punta fresa montaggio Mini

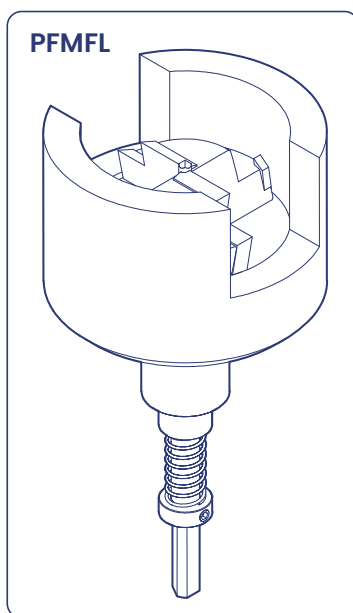
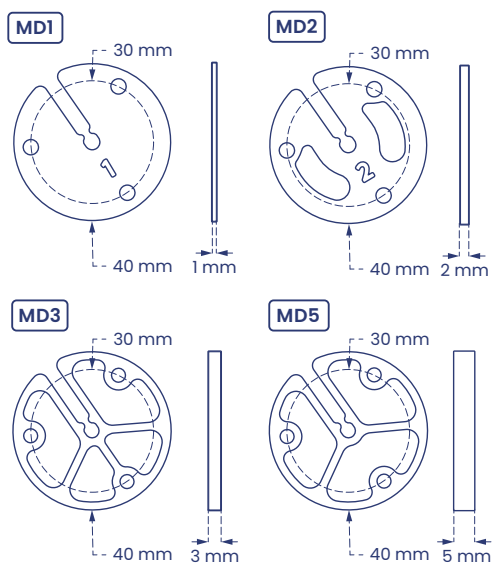
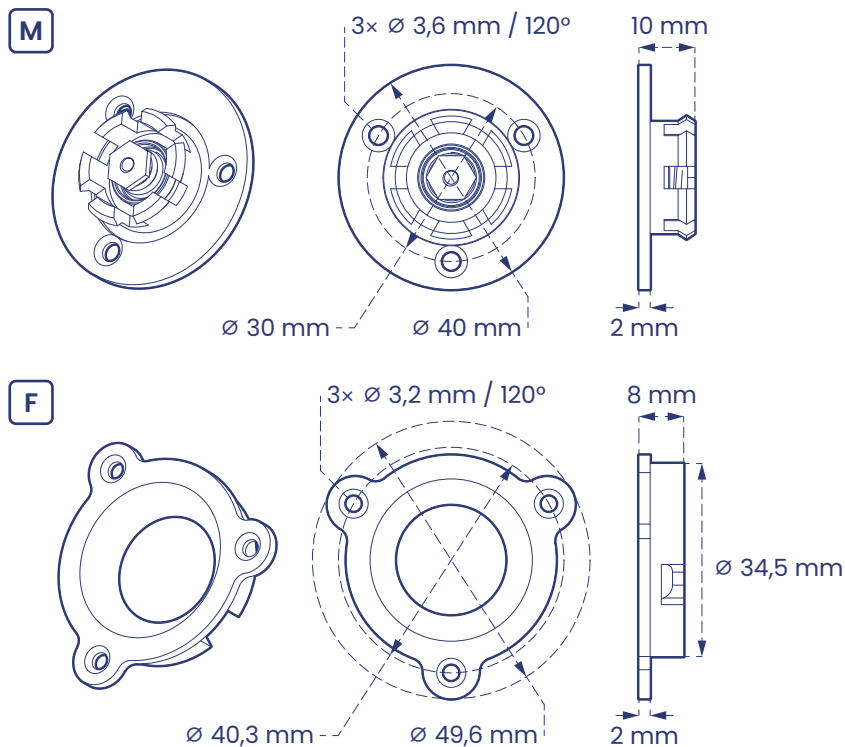


|                                       | <b>SOFT</b>                | <b>HARD</b> |
|---------------------------------------|----------------------------|-------------|
| <b>M</b> Maschio                      | MFLS_M                     | MFLH_M      |
| <b>F</b> Femmina                      | MFL_F                      |             |
| <b>Completo</b>                       | MFLS                       | MFLH        |
| Forza normale necessaria allo sgancio | N 65 ±10%                  | N 120 ±10%  |
| Materiale                             | Acetalica/Nylon            | Acetalica   |
| Diametro scasso/foro                  | Ø 35 mm                    |             |
| Diametro piatto                       | Ø 40 mm                    |             |
| Peso completo                         | 12 g                       | 12 g        |
| Viti da utilizzare                    | Testa svasata piana Ø 3 mm |             |

**FITLOCK**  
SYSTEM

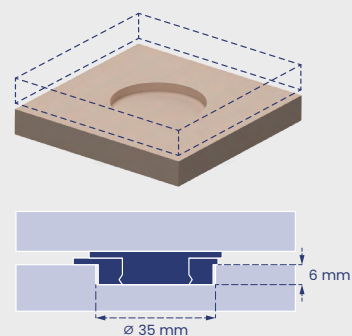
fitlock.it

## DIMENSIONI

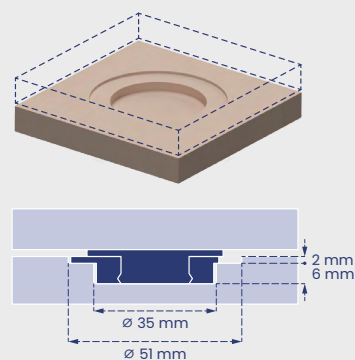


## MODALITÀ DI MONTAGGIO

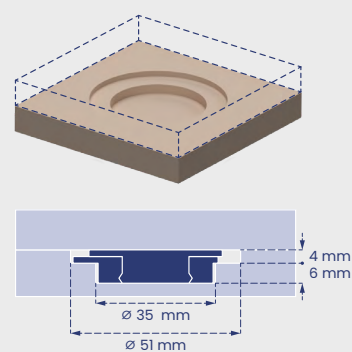
### 4 mm Gap



### 2 mm Gap



### No Gap



**WATCH  
THE TUTORIAL**



**FITLOCK**  
SYSTEM

FITLOCK® · FITKITE® · FITPAN® · FITFLOOR® · FITJUMP®  
FITGRID® · FITCLOCK® · FITBLOCK®

Fitlock è un marchio registrato da:

**DAUREKA**  
Via L. Fibonacci 924  
56031 Bientina (Pisa), Italy  
Phone +39 0587 756407 · Fax +39 0587 756407  
fitlock.it · info@fitlock.it

**AVVERTENZE:** Le informazioni e le prescrizioni sopra riportate, pur corrispondendo alla nostra migliore esperienza, sono da ritenersi, in ogni caso, puramente indicative e dovranno essere confermate da esaurienti applicazioni pratiche; pertanto, prima di adoperare il prodotto, chi intenda farne uso è tenuto a stabilire se esso sia o meno adatto all'impiego previsto e, comunque, si assume ogni responsabilità che possa derivare dal suo uso.