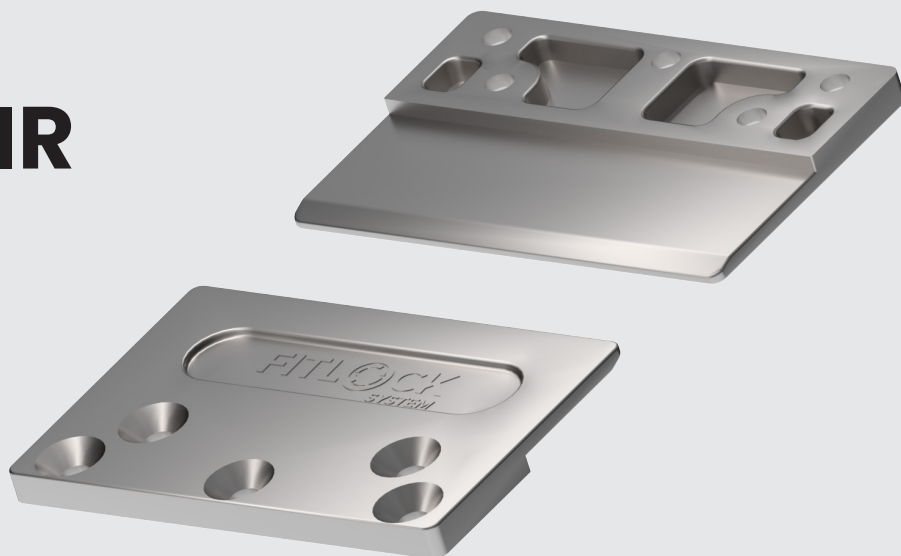


ITEM CAIL

# COUPLING FITTING PAIR ALLOY

IN ZAMAK



## Benefits

- Non-flammable
- Easy installation
- Holes compatible with **Fitlock®**

## Markets



**CAIL** is the modern "Bayonet", easy to install and that can be used along with/in replacement of **Fitlock®**.

**CAIL** has been designed for environments in which the use of non-flammable materials is required.

This coupling fixing attachment offers benefits for quick assembly of panelling, where the panel must not be removed immediately or frequent inspections are not required.

**CAIL** bayonet adopts the **Fitlock®** philosophy by proposing solutions suitable for making any procedure easier; for this reason it has been designed based on **Fitlock®** installation holes and therefore it can be used in replacement of/in alternation with **Fitlock®** itself.

Fitlock® is the innovation that revolutionises the pressure fixing assembly.

## INSTALLATION

### MANUAL POSITIONING

During installation, thanks to the symmetrical position of the fastening holes, the positioning of the two couplings is easy, quick and accurate.

### CAD-CAM POSITIONING

Thanks to the DWG files supplied, the fixing points can be positioned on the panels in the design/production stage.

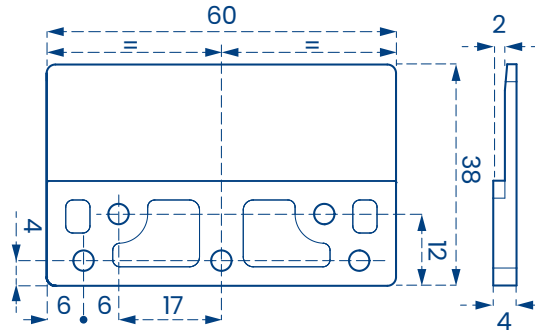
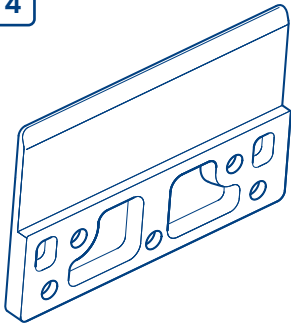
<b>4 CAIL 4</b>	coupling fitting pair 4 MM THICKNESS
<b>6 CAIL 6</b>	coupling fitting pair 6 MM THICKNESS
Material	Zamak
Full weight	25 g
Screws to be used	..... ø 4.5 mm countersunk flat head screw .....

**FITLOCK**  
SYSTEM

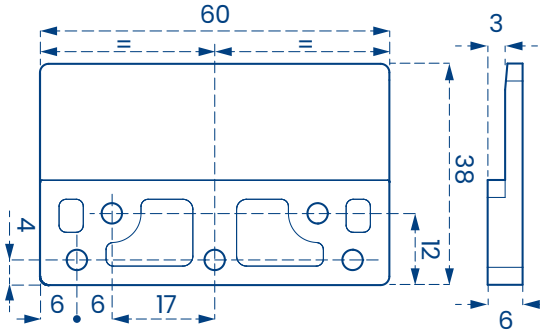
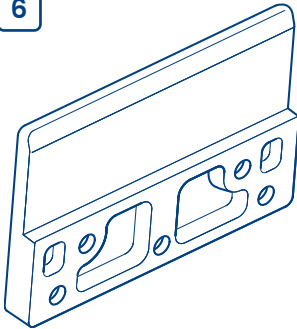
fitlock.it

## SIZE

4



6



## ASSEMBLY MODE



**WATCH  
THE TUTORIAL**



**FITLOCK**  
SYSTEM

FITLOCK® · FITKITE® · FITPAN® · FITFLOOR® · FITJUMP®  
FITGRID® · FITCLOCK® · FITBLOCK®

Fitlock is a registered trademark by:

**DAUREKA**

Via L. Fibonacci 924

56031 Bientina (Pisa), Italy

Phone +39 0587 756407 · Fax +39 0587 756407

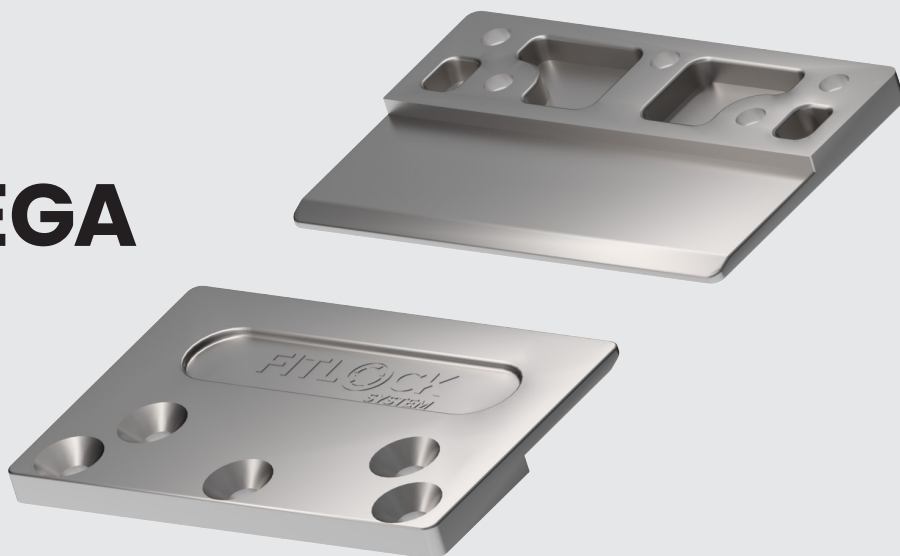
fitlock.it · info@fitlock.it

**NOTICE:** The above information and provisions, although reflecting our best experience, shall be deemed as merely indicative and shall be confirmed by exhaustive practical applications. Therefore, before using the product, those who intend to use it shall determine whether it is suitable for its intended use and anyway shall undertake all responsibility resulting from its use.

ART. CAIL

# COPPIA ATTACCHI INNESTO LEGA

IN ZAMA



## Benefits

- Incombustibile
- Semplice installazione
- Foratura compatibile con **Fitlock®**

## Markets



**CAIL** è la moderna "Baionetta" facile da installare che può essere utilizzata insieme o in sostituzione di **Fitlock®**.

**CAIL** è stata progettata per l'utilizzo in ambienti ove è richiesto l'uso di materiali incombustibili.

Questo accessorio di montaggio a innesto offre vantaggi per l'assemblaggio rapido di pannellature dove non è richiesta l'immediata removibilità del pannello o frequenti ispezioni.

La baionetta **CAIL** segue la filosofia **Fitlock®** proponendo soluzioni adatte a facilitare tutte le procedure, per questo motivo è stata progettata sulla base della foratura dell'installazione del **Fitlock®**, e grazie a questo può essere utilizzata in sostituzione o in alternanza al **Fitlock®** stesso.

Fitlock® è l'innovazione che rivoluziona il montaggio con fissaggio a pressione.

## INSTALLAZIONE

### POSIZIONAMENTO MANUALE

Al momento dell'installazione grazie alla posizione simmetrica dei fori di fissaggio, posizionare i due innesti è semplice, veloce e preciso.

### POSIZIONAMENTO CAD-CAM

Grazie alla fornitura di file DWG è possibile posizionare i punti di fissaggio sui pannelli durante la fase di progettazione/produzione.

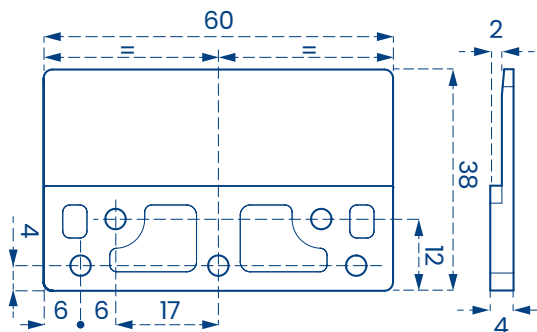
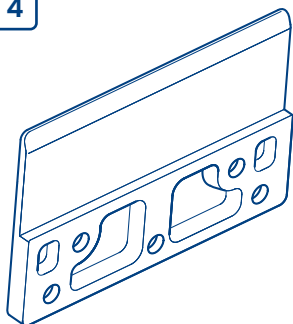
<b>4 CAIL 4</b>	coppia attacchi innesto 4 MM DI SPESSORE
<b>6 CAIL 6</b>	coppia attacchi innesto 6 MM DI SPESSORE
Materiale	Zama
Peso completo	25 g
Viti da utilizzare	Testa svasata piana Ø 4,5 mm

**FITLOCK**  
SYSTEM

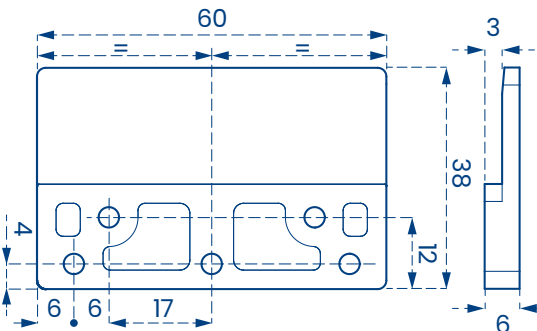
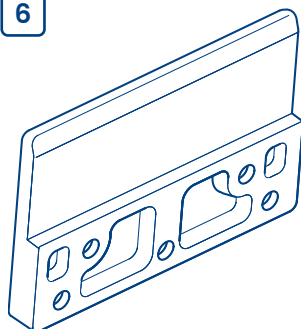
fitlock.it

## DIMENSIONI

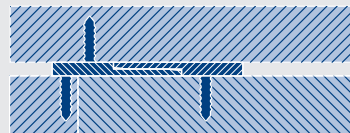
4



6



## MODALITÀ DI MONTAGGIO



WATCH  
THE TUTORIAL



**FITLOCK**  
SYSTEM

FITLOCK® · FITKITE® · FITPAN® · FITFLOOR® · FITJUMP®  
FITGRID® · FITCLOCK® · FITBLOCK®

Fitlock è un marchio registrato da:

**DAUREKA**

Via L. Fibonacci 924  
56031 Bientina (Pisa), Italy  
Phone +39 0587 756407 · Fax +39 0587 756407  
fitlock.it · info@fitlock.it

**AVVERTENZE:** Le informazioni e le prescrizioni sopra riportate, pur corrispondendo alla nostra migliore esperienza, sono da ritenersi, in ogni caso, puramente indicative e dovranno essere confermate da esaurienti applicazioni pratiche; pertanto, prima di adoperare il prodotto, chi intenda farne uso è tenuto a stabilire se esso sia o meno adatto all'impiego previsto e, comunque, si assume ogni responsabilità che possa derivare dal suo uso.